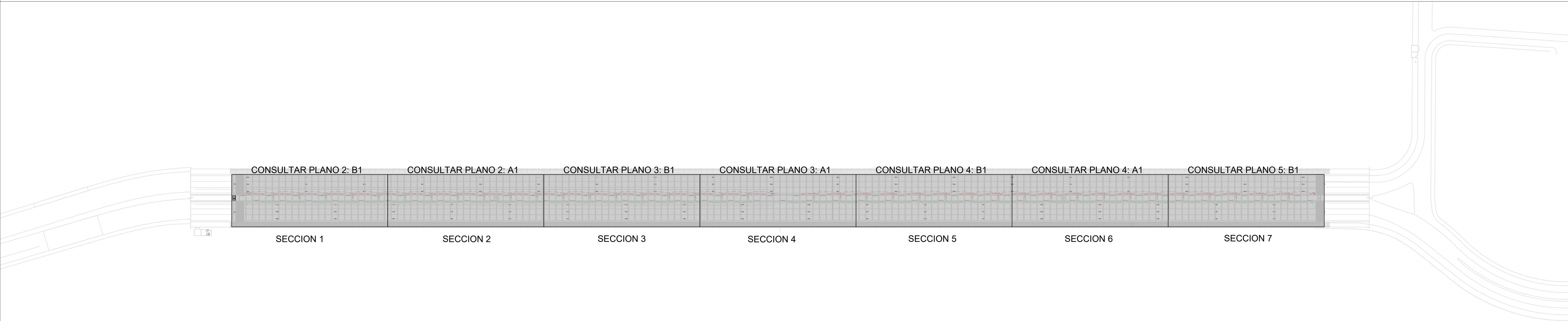


MODERNIZACION DEL SISTEMA DE ILUMINACION VIAL Y ARQUITECTÓNICO DEL VIADUCTO GALVIS RAMÍREZ - CARRERA NOVENA DE BUCARAMANGA



CONTROL DEL SISTEMA DE ILUMINACIÓN GENERAL Y DE EMERGENCIA DEL DUCTO DE MANTENIMIENTO ESC 1:900

CONVENCIONES RED BAJA TENSIÓN	
	LUMINARIA COMPACTA
	LUMINARIA DE EMERGENCIA
	CONTROL DE ILUMINACIÓN
	CONTROL DE ILUMINACIÓN
	CONTROL DE ILUMINACIÓN

Nº	SIMBOLOGÍA EN PLANO	CANT	DESCRIPCIÓN	UBICACIÓN	INTERDISTANCIA PROMEDIO (m)	FLUJO LUMINOSO LM	POTENCIA W	No. DE LEDS	DIMENSIONES (mm)
1		41	LUMINARIA EMERGENCIA LED	TUNEL DE MANTENIMIENTO	13.6	—	—	—	—
2		86	LUMINARIA HERMETICA FUNCIONAL	TUNEL DE MANTENIMIENTO	13,6000	5528	33	20	193X343X137

[illegible]



ALCALDÍA DE
BUCARAMANGA

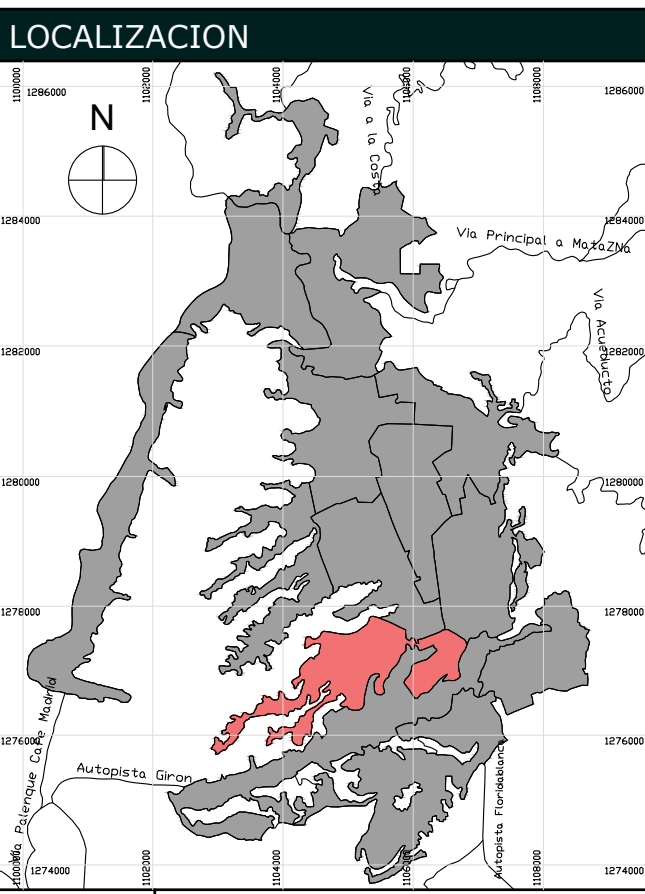
Secretaría de
Infraestructura

PROYECTO

MODERNIZACION

ALUMBRADO PUBLICO

VIADUCTO LA NOVENA



ZN

#Zona Normativa POT

DISEÑO

ALCALDIA DE BUCARAMANGA

2024 - 2027

SECRETARIA DE INFRAESTRUCTURA

ALUMBRADO PUBLICO

RESPONSABLE	
ROLANDO RINCON SARAVIA	
INGENIERO ELECTRICISTA	
PLANO	CONTROL ILUMINACION DUCTO DE MANTENIMIENTO
ARCHIVO	CRA 9 ILU 1 DWG
LIBRO DE PROY.	ING. MARLON ESPARZA/ARQ. DARIO BRICEÑO
COLABORADOR	ING. OLINTO CASTILLO

CONTENIDO		
01	CONTROL ILUM. GENERAL	
02	FOTOMETRIAS	
03		
04		
05		
A	INFORMACION GENERAL	X
B	REVISION PRELIMINAR	X
C	COORDINACION TECNICA	
D	LICENCIAMIENTO	
E	CONSTRUCTIVO	

CONTROL DE CAMBIOS		
VERSION	DESCRIPCION	RESP.

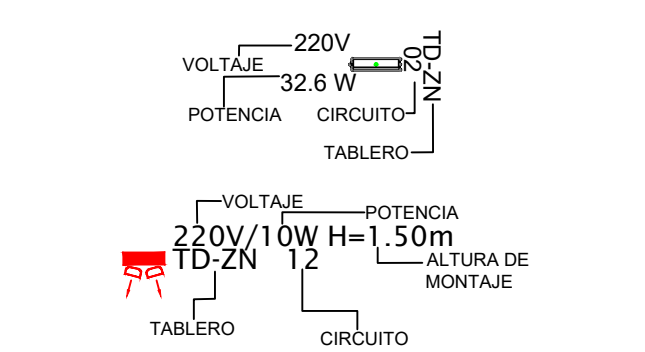
NOTAS GENERALES

PLANOS

- Todos los elementos que no están representados en los planos y detalles arquitectónicos o en los planos técnicos no son representados por el equipo profesional de diseñaeros Alcaldía de Bucaramanga.
- Los planos arquitectónicos de este plano se han diseñado como planos de diseño, no como planos de construcción. Los planos de construcción deben ser elaborados por el equipo profesional de diseñaeros Alcaldía de Bucaramanga.
- Los planos arquitectónicos de este plano se han diseñado como planos de diseño, no como planos de construcción. Los planos de construcción deben ser elaborados por el equipo profesional de diseñaeros Alcaldía de Bucaramanga.
- Los planos arquitectónicos de este plano se han diseñado como planos de diseño, no como planos de construcción. Los planos de construcción deben ser elaborados por el equipo profesional de diseñaeros Alcaldía de Bucaramanga.

NOTAS ELECTRICAS

- La construcción deberá cumplir con RETE y NECOTEC.
- Los cables eléctricos deben estar protegidos por tuberías de protección de producto RETE.
- Los cables eléctricos deben estar protegidos por tuberías de protección de producto RETE.
- Los cables eléctricos deben estar protegidos por tuberías de protección de producto RETE.
- Los cables eléctricos deben estar protegidos por tuberías de protección de producto RETE.



ESCALAS

INDICADAS

Fecha

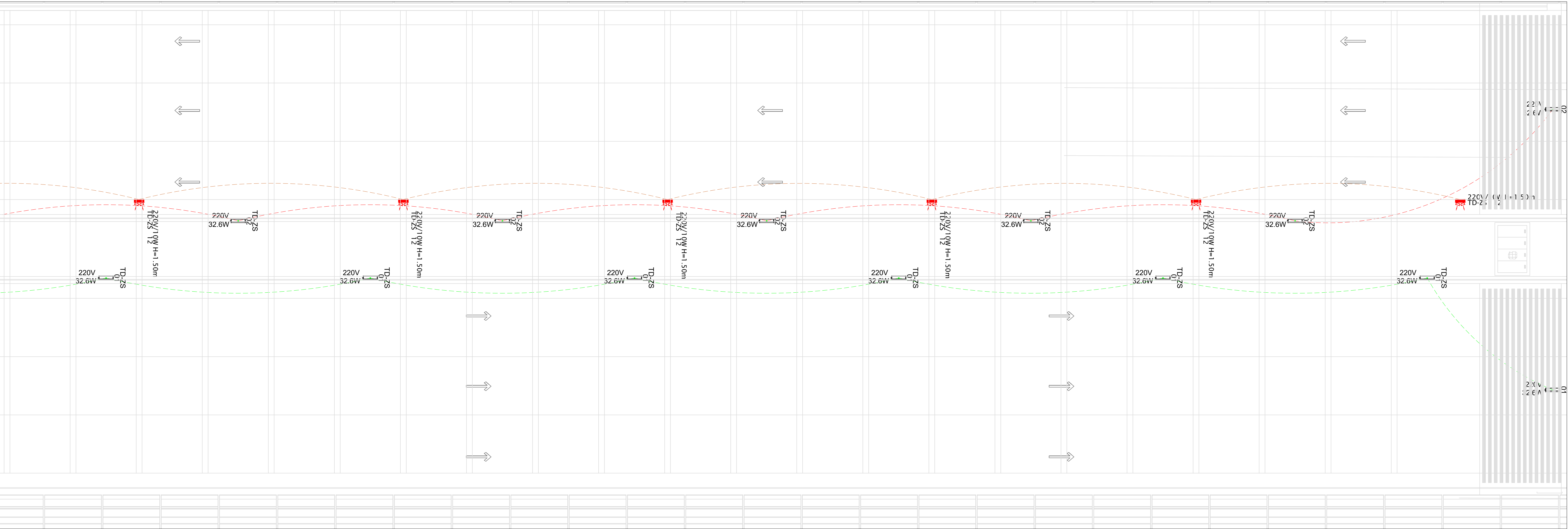
27/01/2026

MODERNIZACION ALUMBRADO

VIADUCTO LA NOVENA

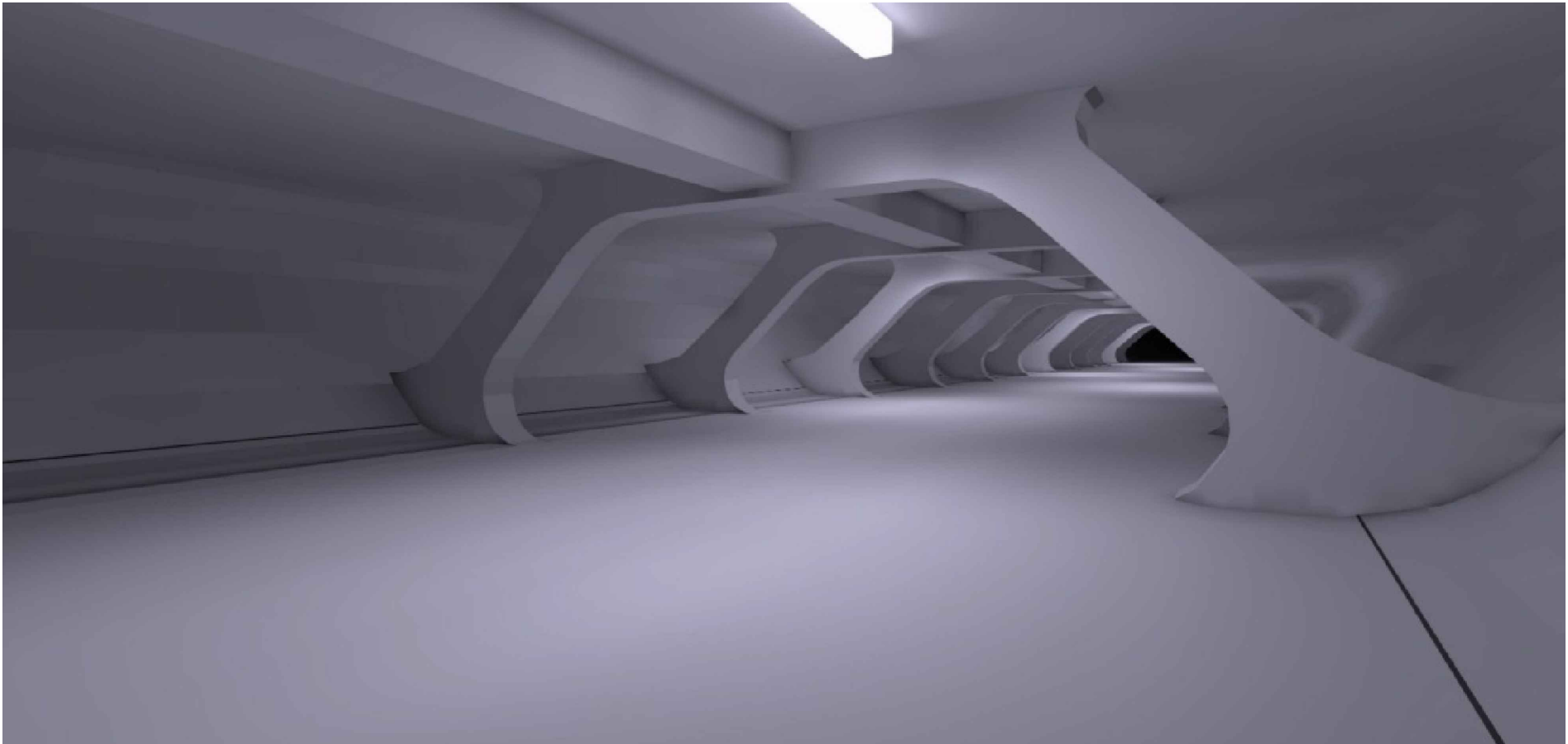
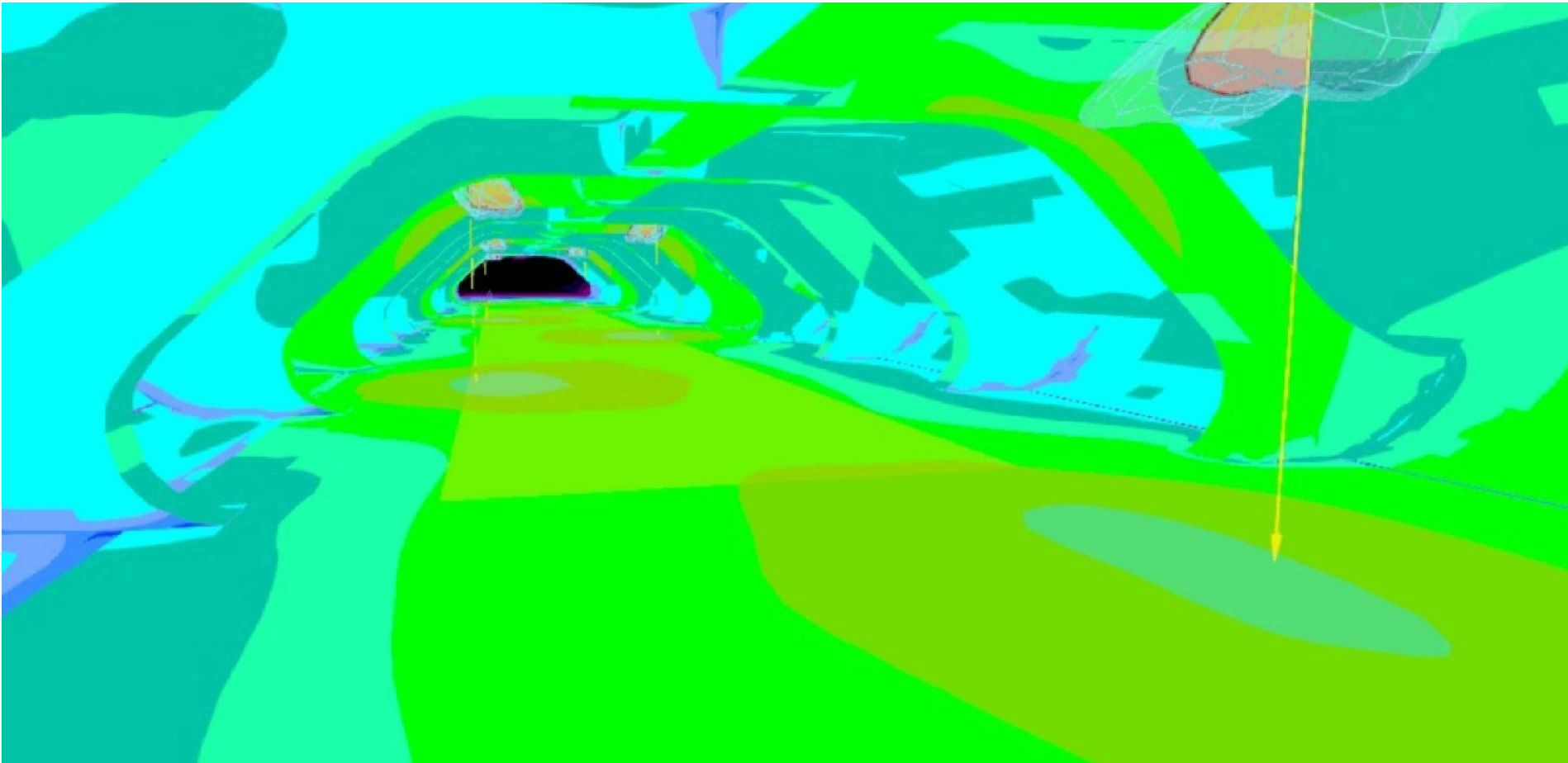
PLANO

5 DE 5



B1: AMPLIACIÓN SECCIÓN 7 - CONTROL DEL SISTEMA DE ILUMINACIÓN GENERAL Y DE EMERGENCIA DEL DUCTO DE MANTENIMIENTO ESC 1:100

CONVENCIONES RED BAJA TENSION	
	LUMINARIA COMPACTA
	LUMINARIA DE EMERGENCIA
	CONTROL DE ILUMINACION
	CONTROL DE ILUMINACION
	CONTROL DE ILUMINACION



SIMULACIONES FOTOMETRIAS